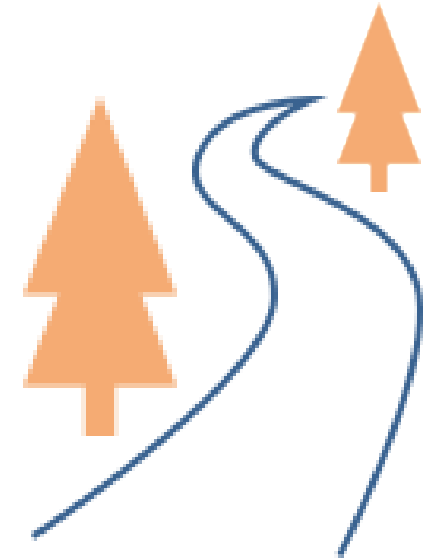


# Följ med på vår hållbarhetsresa

En av våra viktigaste strategiska frågor inom JATA Cargo är hållbarhet. Våra medarbetare är starkt engagerade i att vårt bolag ska bli mer hållbart. Vår dialog med våra olika intressenter är mycket viktig för att vi ska lyckas och ger oss värdefull kunskap om hur vi ska prioritera vårt arbete. Vårt agerande påverkar affärsmässiga, miljömässiga och sociala aspekter. Vi vet att de transporter vi utför har en stor påverkan på vårt klimat. Vi tar vårt ansvar att minska miljöpåverkan genom att driva vårt hållbarhetsarbete framåt.

Vår väsentlighetsanalys har sin utgångspunkt i bolagets verksamhet och affärsmodell. Utifrån ett ESG-perspektiv har vi valt att fokusera på följande väsentliga områden:

- **ENVIRONMENT:** Miljöaspekter - Klimat & miljöledning
- **SOCIAL:** Sociala aspekter - Attrahera & behålla medarbetare, jämställdhet & mångfald
- **GOVERNANCE:** Bolagsstyrning - Affärsetik & korruption



**JATA**CARGO

JATA Cargo AB, med säte i Malmö, är ett speditorsbolag med fokus på export och import. Bolaget bildades 1989 och har många års erfarenhet av transporter där vi genom ett stort personligt engagemang och erfarenhet tar fram skräddarsydda transportupplägg som anpassas särskilt till varje kund.

Transportlösningarna omfattar allt från en pall till specialtransporter som kan vara såväl höga, breda som tunga.

Under åren har företaget skapat ett omfattande kontaktnät för att förmedla transporter till och från Europa och övriga världen. Transportuppdragen sker med bil, flyg och båt. Verksamheten består enbart av transportförmedling.

Sedan 2019 ägs bolaget av Storskogen.

# JATA Cargo's hållbarhetsresa

## SOCIAL

**Mål:** Bibehålla vår låga personalomsättning och vår låga sjukfrånvaro.

**4 år**  
minsta  
anställningstid

**<3**  
dagar/år  
sjukfrånvaro  
2023

**SKÅNE  
STADSMISSION**

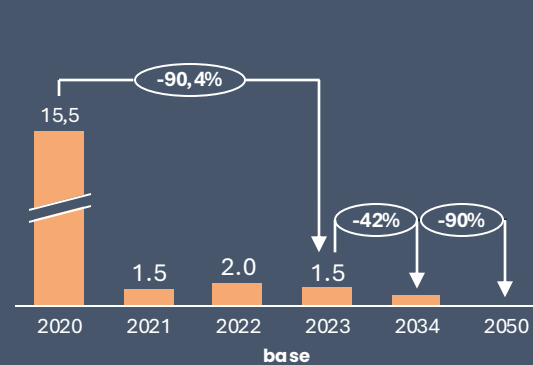
## GOVERNANCE

**Mål:** Alla leverantörer ska signera vår uppförandekod. Behålla ISO 14 001 & 9001.

## ENVIRONMENT

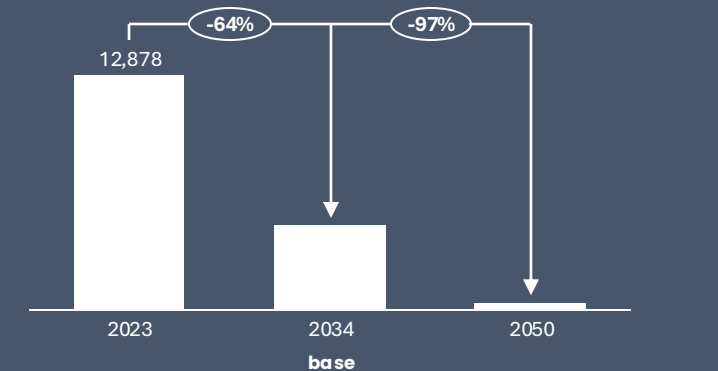
**Mål:** Att bli en nettonoll-organisation i linje med SBTi till år 2050.

**Reduktionsplan 2023–2050**  
ton CO<sup>2</sup> emission, scope 1 + 2



Genom att ställa om alla våra personbilar från diesel till el, samt säkerställa fossilfri el på vårt kontor, har vi lyckats minska våra **scope 1- och 2-utsläpp med 90 % till 1t CO<sup>2</sup>**. Ambitionen är att hålla våra utsläpp till <1t CO<sup>2</sup>.

**Reduktionsplan 2023–2050**  
ton CO<sup>2</sup> emission, scope 3



Genom att skapa förutsättningar för och tillgängliggöra **fossilfria transporter** i vår värdekedja siktar vi på att **minska** utsläppsintensiteten med **64% till 2034** och **97% till 2050**. **Samarbete** kommer att vara **nyckeln till framgång**.

- **Leverantörsrevisioner** slutförda 2024, alla högriskleverantörer har undertecknat **uppförandekod för leverantörer**
- Vi **upprätthåller ISO 14 + 9001** år 2024
- Nyckelpersoner har genomgått **ESG-utbildning**

I vårt arbete med en **hållbar värdekedja** har vi identifierat våra högriskleverantörer. Det första steget är att dessa, och alla andra, **skriver under** vår **uppförandekod för leverantörer**. Nästa steg är att **kontrollera** att uppförandekoden följs. Det pågår ett arbete med att sätta upp mål på området.

# ENVIRONMENT – miljö

Fokusområden: Klimat & miljöledning

**JATA Cargo ska utifrån sina förutsättningar och resurser bedriva ett aktivt miljöarbete och bidra till en minskad miljöbelastning i företaget och dess omvärld. JATA Cargo har sedan 2001 ett miljöledningssystem som uppfyller kraven enligt IS 14001:2015.**

## Klimatpåverkan

**Mål:** Att bli en netto-noll-organisation i linje med Science Based Targets till år 2050.

## Reduceringsplan Scope 1 & 2 (se diagram)

Genom att vi byter till förnybar energi på kontoret samt ställer om tjänstebilsflottan till el/hybridbilar har vi lyckats minska våra scope 1- och 2-utsläpp med 90 % till 1 tCO<sub>2</sub>. Ambitionen är att hålla våra utsläpp till <1 tCO<sub>2</sub>.

## Reduceringsplan Scope 3 (se diagram)

Klimatomställningen är en av JATA Cargos mest prioriterade hållbarhetsfrågor. Vi vet att de transporter vi utför har en stor påverkan på vårt klimat. Vi tar vårt ansvar att minska miljöpåverkan genom att driva vårt hållbarhetsarbete framåt. Vår dialog med våra kunder och samarbetspartners är mycket viktig för att vi tillsammans ska lyckas med klimatomställningen. Genom att skapa förutsättningar för och tillgängliggöra fossilfria transporter i vår värdekedja siktar vi på att minska utsläppsintensiteten med 64% till 2034 och 97% till 2050. Några av de aktiviteter vi jobbar med:

- Optimera fyllnadsgraden på lastbäraren och minska tomkörningen tillsammans med våra partners/leverantörer, vilket minskar antal tom kilometer och därmed mindre CO<sub>2</sub>-utsläpp
- Gå igenom kundens flöde/transporter och erbjuda olika fraktnalternativ för att minska klimatpåverkan på transporten
- Erbjud våra kunder alternativa bränslen till mer miljövänliga alternativ på de relationer vi ser att det går.
- Erbjud att ta fram miljörapport så att kunden kan se sina besparingar av CO<sub>2</sub>-utsläpp på sändningsnivå

# SOCIAL – socialt

Fokusområden: Attrahera & behålla medarbetare, jämställdhet & mångfald

**Ett företag byggs av sina medarbetare. JATA Cargo vill vara en attraktiv arbetsgivare och skapa en miljö där våra medarbetare trivs, känner sig trygga och får utrymme att ta sig an spännande utmaningar inom transport och spedition.**

Vi jobbar aktivt med jämställdhet och mångfald och är ett team som vill engagera sig och utvecklas tillsammans.

Vi har 25% kvinnor i ledningen. På JATA Cargo är 35% av medarbetarna kvinnor. Vår målsättning är att alltid ha jämställdhet och mångfald i fokus.

**Mål:** Bibehålla vår låga personalomsättning och sjukfrånvaro.

## Levande lokalsamhälle

Tillsammans gör vi skillnad. Under årens lopp har JATA Cargo alltid stöttat olika organisationer. De senaste åren har vi varit vänföretag till Skånes stadsmission där vi bidrar med akut och långsiktigt stöd till människor som lever i social och ekonomisk utsatthet. Tillsammans bygger vi ett tryggt och varmt Skåne för alla oss som verkar och bor här.

Vi stöttar också olika idrottsföreningar eftersom vi tror att ett fungerande föreningsliv är viktigt för den lokala orten och för dem som bor där.

# GOVERNANCE – styrning

Fokusområden: Affärsetik & korruption

**God bolagsstyrning i JATA Cargo säkerställs genom ett strukturerat hållbarhetsarbete och att bolaget följer framtagna policys samt att följa de processer som finns i kvalitetsledningssystemet ISO 9001.**

För att JATA Cargo ska kunna driva hållbarhetsarbetet framåt måste vi ha nära och engagerade samarbeten med våra leverantörer och partners.

I vårt arbete med en hållbar värdekedja har vi identifierat våra högriskleverantörer. Det första steget är att dessa, och alla andra, skriver under vår uppförandekod för leverantörer.

**Mål:** Att alla våra leverantörer ska signera vår "code of conduct" samt följa upp efterlevnaden av denna.

Nästa steg är att kontrollera att uppförandekoden följs. Det pågår ett arbete med att sätta upp mål på området.



**Vill du veta mer om vårt hållbarhetsarbete?**

Läs JATA Cargo's [Hållbarhetsrapport](#) >>